

СОГЛАСОВАНО

Председатель местной общественной организации инвалидов Нязепетровского муниципального района

Н.Н. Яппаров

«14» августа 2024г.



СОГЛАСОВАНО

Председатель Нязепетровской местной организации Всероссийского общества слепых

В.А.Бозова

«14» августа 2024г.



УТВЕРЖДАЮ

Директор МБУСО «Центр помощи детям, оставшимся без попечения родителей»

Л.В. Галанова

«14» августа 2024г.



ПАСПОРТ ДОСТУПНОСТИ объекта социальной инфраструктуры (ОСИ)

Нязепетровский муниципальный район

Наименование территориального образования субъекта РФ

«14» августа 2024 г.

1. Общие сведения об объекте

- 1.1. Наименование (вид) объекта: **МБУСО «Центр помощи детям, оставшимся без попечения родителей» Нязепетровского муниципального района Челябинской области**
- 1.2. Адрес объекта: **45697, Челябинская область, г. Нязепетровск, ул. Коммунаров, д. 19**
- 1.3. Сведения о размещении объекта: **отдельно стоящее здание 2 этажа, 1698,50 кв. м**
- наличие прилегающего земельного участка (да, нет): **6000 кв.м**
- 1.4. Год постройки здания: **1988г.**, последнего капитального ремонта: -
- 1.5. Дата предстоящих плановых ремонтных работ: **текущего - , капитального -**

Сведения об организации, расположенной на объекте

- 1.6. Название организации (учреждения), (полное юридическое наименование – согласно Уставу, краткое наименование): **муниципальное бюджетное учреждение социального обслуживания «Центр помощи детям, оставшимся без попечения родителей» Нязепетровского муниципального района Челябинской области, МБУСО «Центр помощи детям, оставшимся без попечения родителей»**
- 1.7. Юридический адрес организации (учреждения): **456970, Челябинская область, г. Нязепетровск, ул. Коммунаров, д. № 19**
- 1.8. Основание для пользования объектом (оперативное управление, аренда, собственность): **оперативное управление.**
- 1.9. Форма собственности (государственная, негосударственная): **государственная.**
- 1.10. Территориальная принадлежность: **муниципальная.**
- 1.11. Вышестоящая организация (наименование): **Управление социальной защиты населения Нязепетровского муниципального района.**
- 1.12. Адрес вышестоящей организации, другие координаты: **456970, Челябинская область, г. Нязепетровск, ул. Свердлова, д. № 74а, тел. 8(351-56)3-16-05.**

2. Характеристика деятельности организации на объекте (по обслуживанию населения)

2.1 Сфера деятельности (здравоохранение, образование, социальная защита, физическая культура и спорт, культура, связь и информация, транспорт, жилой фонд, потребительский рынок и сфера услуг, другое) **муниципальные услуги.**

2.2 Виды оказываемых услуг:

1. Содержание и воспитание детей-сирот и детей, оставшихся без попечения родителей, детей, находящихся в трудной жизненной ситуации;

2. Психолого-медико-педагогическая реабилитация детей.

2.3 Форма оказания услуг: **на объекте.**

2.4 Категории обслуживаемого населения по возрасту: (дети, взрослые трудоспособного возраста, пожилые; все возрастные категории) **дети в возрасте от 3 до 18 лет.**

2.5 Категории обслуживаемых инвалидов: инвалиды, передвигающиеся на коляске, инвалиды с нарушениями опорно-двигательного аппарата; нарушениями зрения, нарушениями слуха, нарушениями умственного развития - **нет.**

2.6 Плановая мощность: посещаемость (количество обслуживаемых в день), вместимость, пропускная способность: **32 воспитанника**

2.7 Участие в исполнении ИПР инвалида, ребенка-инвалида: **да.**

3. Состояние доступности объекта

3.1 Путь следования к объекту пассажирским транспортом

(описать маршрут движения с использованием пассажирского транспорта): **автобусное сообщение.**

наличие адаптированного пассажирского транспорта к объекту: **нет.**

3.2 Путь к объекту от ближайшей остановки пассажирского транспорта:

3.2.1 расстояние до объекта от остановки транспорта: **100 - 150 м.**

3.2.2 время движения (пешком): **5 –10 мин.**

3.2.3 наличие выделенного от проезжей части пешеходного пути: **да.**

3.2.4 Перекрестки: **нерегулируемые;** регулируемые, со звуковой сигнализацией, таймером; **нет.**

3.2.5 Информация на пути следования к объекту: акустическая, тактильная, визуальная; **нет**

3.2.6 Перепады высоты на пути: **есть** (движение в гору)

Их обустройство для инвалидов на коляске: **нет.**

3.3 Организация доступности объекта для инвалидов – форма обслуживания*

№ п/п	Категория инвалидов (вид нарушения)	Вариант организации доступности объекта (формы обслуживания)*
1.	Все категории инвалидов и МГН	ДУ
	<i>в том числе инвалиды:</i>	
2	передвигающиеся на креслах-колясках	ДУ
3	с нарушениями опорно-двигательного аппарата	ДУ
4	с нарушениями зрения	ДУ
5	с нарушениями слуха	ДУ
6	с нарушениями умственного развития	ДУ

* - указывается один из вариантов: «А», «Б», «ДУ», «ВНД»

А – доступны все структурно-функциональные зоны ОСИ;

Б – в уровне первого этажа организовано место обслуживания инвалидов;

ДУ – доступен условно, то есть организовано дистанционное обслуживание, помощь персонала и т.д.;

ВНД – временно недоступен.

3.4 Состояние доступности основных структурно-функциональных зон

№ п \п	Основные структурно-функциональные зоны	Состояние доступности, в том числе для основных категорий инвалидов**
1	Территория, прилегающая к зданию (участок)	ДУ
2	Вход (входы) в здание	ДУ
3	Путь (пути) движения внутри здания (в т.ч. пути эвакуации)	ДУ
4	Зона целевого назначения здания (целевого посещения объекта)	ДУ
5	Санитарно-гигиенические помещения	ДУ
6	Система информации и связи (на всех зонах)	ДУ
7	Пути движения к объекту (от остановки транспорта)	ДУ

** Указывается: ДП-В - доступно полностью всем; ДП-И (К, О, С, Г, У) – доступно полностью избирательно (указать категории инвалидов); ДЧ-В - доступно частично всем; ДЧ-И (К, О, С, Г, У) – доступно частично избирательно (указать категории инвалидов); ДУ - доступно условно, ВНД – временно недоступно

3.5. Итоговое заключение о состоянии доступности ОСИ: МБУСО «Центр помощи детям, оставшимся без попечения родителей» доступно условно (ДУ) -помощь персонала.

4. Управленческое решение

4.1. Рекомендации по адаптации основных структурных элементов объекта

№ п \п	Основные структурно-функциональные зоны объекта	Рекомендации по адаптации объекта (вид работы)*
1	Территория, прилегающая к зданию (участок)	Не нуждается
2	Вход (входы) в здание	Не нуждается
3	Путь (пути) движения внутри здания (в т.ч. пути эвакуации)	Не нуждается
4	Зона целевого назначения здания (целевого посещения объекта)	Не нуждается
5	Санитарно-гигиенические помещения	Не нуждается
6	Система информации на объекте (на всех зонах)	Не нуждается
7	Пути движения к объекту (от остановки транспорта)	Не нуждается
8	Все зоны и участки	Текущий ремонт, ТСР, организац. мероприятия

*- указывается один из вариантов (видов работ): не нуждается; ремонт (текущий, капитальный); индивидуальное решение с ТСР; технические решения невозможны – организация альтернативной формы обслуживания

4.2. Период проведения работ: -
в рамках исполнения: *программы (проекта) нет.*

4.3. Ожидаемый результат (по состоянию доступности) после выполнения работ по адаптации:
объект ДП-В

Оценка результата исполнения программы, плана (по состоянию доступности): *нет*.

4.4. Для принятия решения требуется, не требуется (*нужное подчеркнуть*):

Согласование _____

Имеется заключение уполномоченной организации о состоянии доступности объекта
 (наименование документа и выдавшей его организации, дата): *нет*.

Результаты обследования:

1. Территории, прилегающей к зданию (участка)

№ п/п	Наименование функционально-планировочного элемента	Наличие элемента		Выявленные нарушения и замечания		Работы по адаптации объектов		
		есть/нет	№ на плане	№ фото	Содержание	Значимо для инвалида (категория)	Содержание	Виды работ
1.1	Вход (входы) на территорию	есть		№1		Все		
1.2	Путь (пути) движения на территории	есть		№2	- неровная поверхность, - отсутствие контрастной и тактильной направляющей на путях	Все	-замена покрытия пешеходных путей	ТР
1.3	Лестница (наружная)	есть		№3				
1.4	Пандус (наружный)	есть		№ 3				
1.5	Кнопка вызова персонала	есть		№ 4				
1.6	Автостоянка и парковка	есть				К, О		
	ОБЩИЕ требования к зоне							

II Заключение по зоне:

Наименование структурно-функциональной зоны	Состояние доступности* (к пункту 3.4 Акта обследования ОСИ)	Приложение		Рекомендации по адаптации (вид работы)** к пункту 4.1 Акта обследования ОСИ
		№ на плане	№ фото	
Территория, прилегающая к зданию	ДУ		1 – 4	Текущий ремонт

**I Результаты обследования:
2. Входа (входов) в здание**

№ п/п	Наименование функционально-планировочного элемента	Наличие элемента			Выявленные нарушения и замечания		Работы по адаптации объектов	
		есть/нет	№ на плане	№ фото	Содержание	Значимо для инвалида (категория)	Содержание	Виды работ
2.1	Лестница (наружная)	есть		№3	- отсутствуют поручни	О, С, К	- установить поручни	ТР
2.2	Пандус (наружный)	есть		№3	- отсутствуют поручни	К	- установить поручни, - организовать ситуационную помощь	ТСР, орг
2.3	Входная площадка (перед дверью)	есть		№3		С, все		ТР
2.4	Дверь (входная)	есть		№3	- отсутствует информация об ОСИ на входе	все	- установить информацию об ОСИ со стороны дверной ручки с дублированием рельефными знаками	ТСР
2.5	Тамбур	есть		№5				
	ОБЩИЕ требования к зоне							

II Заключение по зоне:

Наименование структурно-функциональной зоны	Состояние доступности* (к пункту 3.4 Акта обследования ОСИ)	Приложение		Рекомендации по адаптации (вид работы)** к пункту 4.1 Акта обследования ОСИ
		№ на плане	№ фото	
Вход в здание	ДУ		3,5	ТСР, организационные мероприятия

I Результаты обследования:

3. Пути (путей) движения внутри здания (в т.ч. путей эвакуации)

№ п/п	Наименование функционально-планировочного элемента	Наличие элемента			Выявленные нарушения и замечания		Работы по адаптации объектов	
		есть/нет	№ на плане	№ фото	Содержание	Значимо для инвалида	Содержание	Виды работ
3.1	Коридор	есть		№6	- отсутствие информации на путях движения, в т.ч. визуальной и тактильной	все	- организовать ситуационную помощь	Орг.
3.2	Лестница (внутри здания)	есть		№7	- отсутствие пандуса и поручней		- организовать ситуационную помощь	Орг.
3.3	Пандус (внутри здания)	нет						
3.4	Лифт пассажирский	нет						
3.5	Дверь	есть		№3,8	- наличие порога > 3,5 см, - ширина дверного проема - 88 см, - отсутствие дублирования инф. обозначений - ненормативное размещение визуальной информации о помещении - наличие перепадов высоты	К, С	- организовать ситуационную помощь, - приобретение переносного пандуса	Орг, ТСП
3.6	Пути эвакуации (в т.ч. зоны безопасности)	есть		№8,9,10	- наличие визуального и акустического оповещения при возникновении опасности	все		
	ОБЩИЕ требования к зоне							

II Заключение по зоне:

Наименование структурно-функциональной зоны	Состояние доступности* (к пункту 3.4 Акта обследования ОСИ)	Приложение		Рекомендации по адаптации (вид работы)**
		№ на плане	№ фото	
Пути движения внутри здания	ДП-И (Г), ВВД-И (К, О, С, У)		6-10	ТСП, организационные мероприятия

I Результаты обследования:

4. Зоны целевого назначения здания (целевого посещения объекта)

Вариант I – зона обслуживания инвалидов

№ п/п	Наименование функционально-планировочного элемента	Наличие элемента			Выявленные нарушения и замечания		Работы по адаптации объектов	
		есть/нет	№ на плане	№ фото	Содержание	Значимо для инвалида	Содержание	Виды работ
4.1	Кабинетная форма обслуживания	есть		№ 11,12		все		ТСР, ТР
4.2	Зальная форма обслуживания	есть		№ 13,14		все		ТР
4.3	Прилавочная форма обслуживания	нет						
4.4	С перемещением по маршруту	нет						
4.5	Кабина индивидуального обслуживания	нет						
	ОБЩИЕ требования							

II Заключение по зоне:

Наименование структурно-функциональной зоны	Состояние доступности* (к пункту 3.4 Акта обследования ОСИ)	Приложение		Рекомендации по адаптации (вид работы)** к пункту 4.1 Акта обследования ОСИ
		№ на плане	№ фото	
Зона обслуживания инвалидов	ДУ		11 - 13	Текущий ремонт, ТСР, организационные мероприятия

**I Результаты обследования:
5. Санитарно-гигиенических помещений**

№ п/п	Наименование функционально-планировочного элемента	Наличие элемента			Выявленные нарушения и замечания		Работы по адаптации объектов	
		есть/нет	№ на плане	№ фото	Содержание	Значимо для инвалида (категория)	Содержание	Виды работ
5.1	Туалетная комната	есть		№ 15, 16.	- ширина дверного проема 80 см, - габариты кабины 136x90 - отсутствует зона для кресла-коляски рядом с унитазом, - отсутствие мест крепления костылей, тростей, - отсутствуют поручни у унитаза и раковины, - зона у раковины < 170x172 и 242x136 - отсутствует контрастная и тактильная направляющая к унитазу, - отсутствует кнопка вызова персонала	К, О, С	- установка поручней у раковины и унитаза, - устройство креплений для костылей и тростей, - установка кнопки вызова персонала	ТСР, ТР, орг
5.2	Душевая/ ванная комната	нет						
5.3	Бытовая комната (гардеробная)	нет						
	ОБЩИЕ требования к зоне							

II Заключение по зоне:

Наименование структурно-функциональной зоны	Состояние доступности* (к пункту 3.4 Акта обследования ОСИ)	Приложение		Рекомендации по адаптации (вид работы)** к пункту 4.1 Акта обследования ОСИ
		№ на плане	№ фото	
Санитарно-гигиенические помещения	ВНД		15-16	Текущий ремонт, ТСР, организационные мероприятия

**I Результаты обследования:
6. Системы информации на объекте**

№ п/п	Наименование функционально-планировочного элемента	Наличие элемента			Выявленные нарушения и замечания		Работы по адаптации объектов	
		есть/нет	№ на плане	№ фото	Содержание	Значимо для инвалида (категория)	Содержание	Виды работ
6.1	Визуальные средства	нет			Нарушение нормативных требований к размещению визуальной информации, отсутствие информации на ясном языке	все	Организовать размещение комплексной системы информации от входа на территорию на всех зонах объекта	ТСР, орг, ТР
6.2	Акустические средства	нет			Отсутствие акустической системы оповещения об опасности	все		
6.3	Тактильные средства	нет			Отсутствие дублирования информации тактильными средствами	С		
	ОБЩИЕ требования к зоне				Нарушены требования непрерывности информации, своевременного ориентирования и однозначного опознания объектов и мест посещения	все		

II Заключение по зоне:

Наименование структурно-функциональной зоны	Состояние доступности* (к пункту 3.4 Акта обследования ОСИ)	Приложение		Рекомендации по адаптации (вид работы)** к пункту 4.1 Акта обследования ОСИ
		№ на плане	№ фото	
Система информации на объекте	ВНД			Текущий ремонт, ТСР, организационные мероприятия

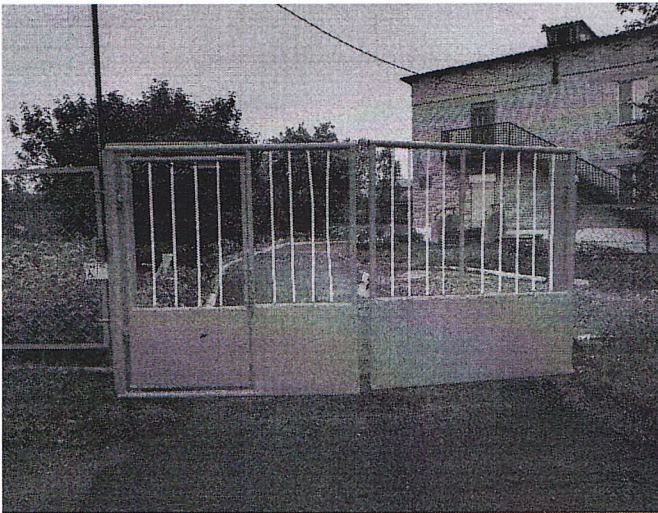


Фото № 1 Вход на территорию



Фото № 2 Путь движения на территории



Фото № 3 Лестница (наружная), пандус

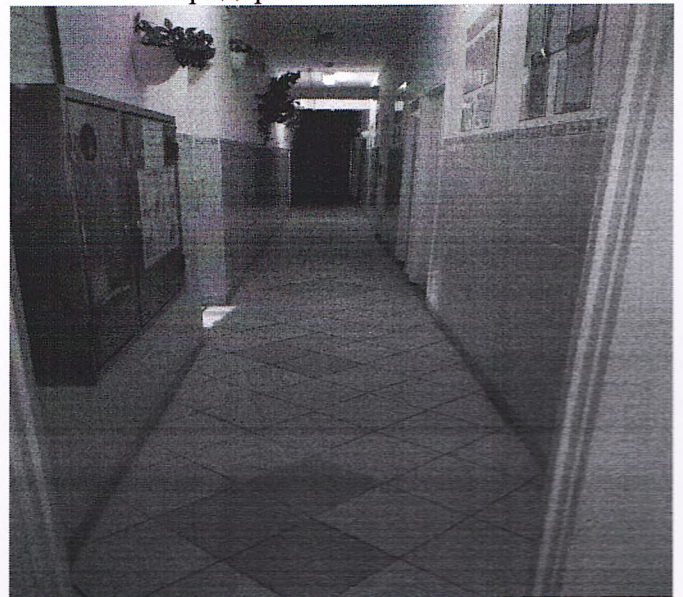


Фото № 4 Кнопка вызова персонала

Фото № 5 Тамбур



Фото № 6 Коридор



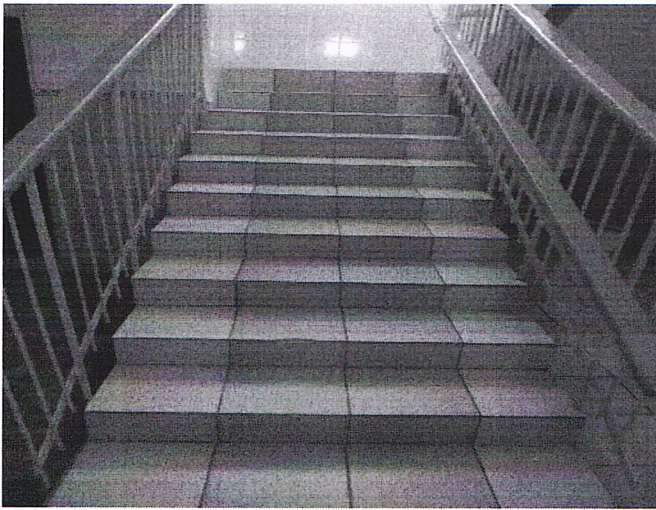


Фото № 7 Лестница внутри здания

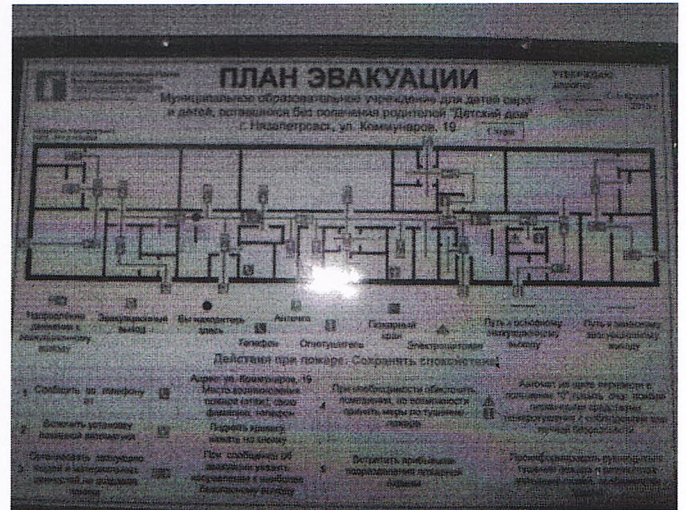


Фото №8 План эвакуации



Фото № 9 Пути эвакуации

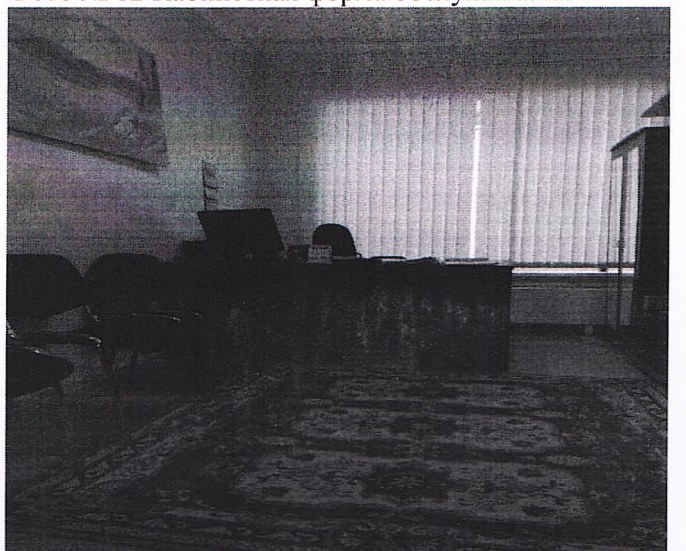


Фото № 10 Пути эвакуации

Фото № 11 Кабинетная форма обслуживания



Фото № 12 Кабинетная форма обслуживания



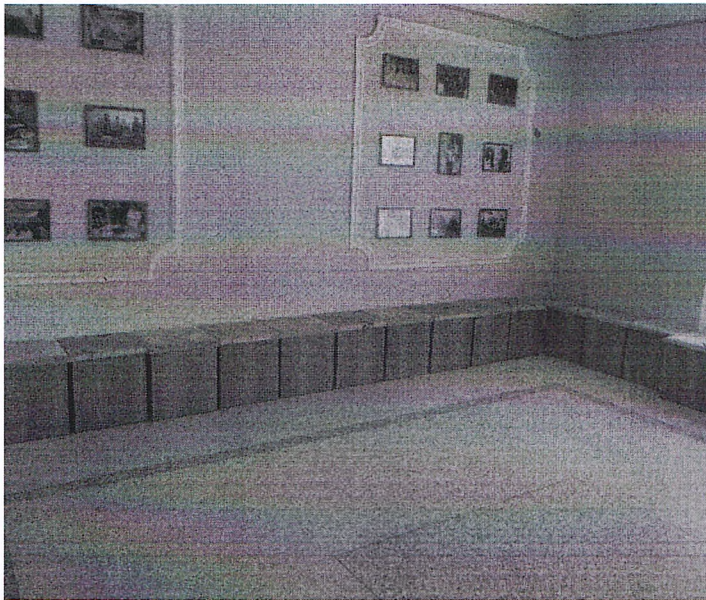


Фото № 13 Зальная форма обслуживания

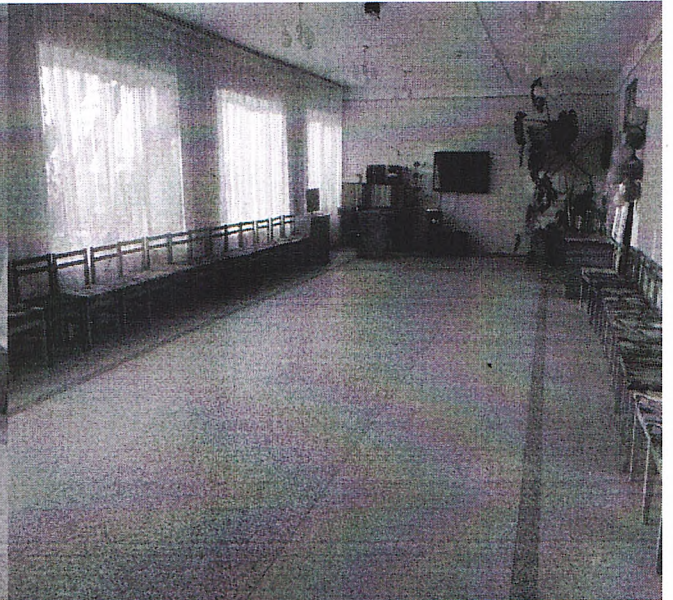


Фото № 14 Зальная форма обслуживания



Фото № 15 Туалетная комната



Фото № 16 Туалетная комната